

# REJILLA ELECTROFORJADA

La **rejilla electroforjada** es una pieza metálica o de **acero** que consta de varias placas de soporte y barras de refuerzo. Estas placas de apoyo y refuerzo se colocan paralelas a lo largo de los bordes, separadas entre sí, estas intersecciones son soldadas longitudinalmente para formar un solo cuerpo, la conexión de las varillas de refuerzo y la placa base es formada por electricidad.

## APLICACIONES

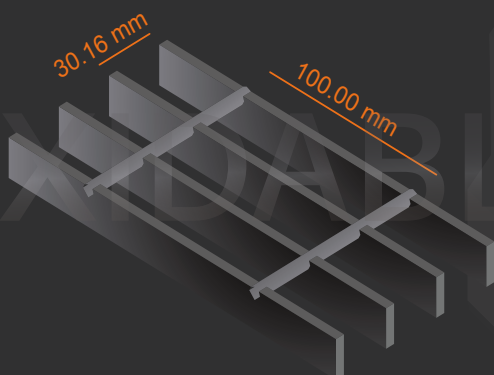
- \* Pasos vehiculares
- \* Pasos peatonales
- \* Puentes
- \* Plataformas
- \* Escalones

## Tabla de especificaciones.

Producto	Rejilla W 19-100
W	Weled (Soldado)
19	Espacio de centro a centro entre soleras en 19/16" (30.16 cm)
100	Distancia de centro a centro de 100 mm (10 cm) entre cada varilla
Superficie	Lisa y dentada (antiderrapante)
Acabados	Natural, pintado y galvanizado
Normas	ASTM A-123

## Rejilla de Tráfico Ligero

Modelo	Espacio entre soleras (mm)	Espacio entre soleras (mm)
W 19-100	30.16	100



## Medidas, espesores y peraltes

Gama		
Tráfico Ligero		
1/8"	x	3/4"
1/8"	x	1"
1/8"	x	1 1/4"
1/8"	x	1 1/2"
3/16"	x	3/4"
3/16"	x	1"
3/16"	x	1 1/4"
3/16"	x	1 1/2"
3/16"	x	1 3/4"
3/16"	x	2"
3/16"	x	2 1/4"
3/16"	x	2 1/2"

## Diámetros de varillas atiesadoras

Solera				Redondo	
Espesor		Peralte		Diámetro	
pulg	mm	pulg	mm	pulg	mm
1/8	0.125	hasta 1 1/2"	hasta 38.1	0.256	6.5024
3/16	0.1875	hasta 1 1/2"	hasta 38.1	0.256	6.5024
3/16	0.1875	1 3/4 ó más	44.45 ó más	0.286	7.2644

# REJILLA ELECTROFORJADA

Tabla de pesos teóricos

Acero al Carbón											
MODELO	W11-50	W11-100	W13-50	W13-100	W15-50	W15-100	W16-50	W16-100	W19-50	W19-100	
Separación Soleras	17.46	17.46	20.64	20.64	23.81	23.81	24.61	24.61	30.16	30.16	
Separación redondos	50.00	100.00	50.00	100.0	50.00	100.00	50.00	100.00	50.00	100.00	
Espesor	Peralte	kg/m2	kg/m2	kg/m2	kg/m2	kg/m2	kg/m2	kg/m2	kg/m2	kg/m2	kg/m2
1/8	3/4	32.73	30.13	28.43	25.85	25.63	23.02	25.20	22.57	21.33	18.74
	1	41.91	39.31	36.19	33.60	32.44	29.83	31.85	29.22	26.71	24.12
	1 1/4	51.09	48.49	43.94	41.36	39.24	36.63	38.50	35.87	32.09	29.50
	1 1/2	60.27	57.67	51.70	49.11	46.05	43.44	45.14	42.51	37.48	29.50
3/16	3/4	46.50	43.90	40.06	37.48	35.84	33.23	35.17	32.54	29.40	26.81
	1	60.27	57.67	51.70	49.11	46.05	43.44	45.14	42.51	37.48	34.88
	1 1/4	74.03	71.44	63.33	60.75	56.25	53.65	55.11	52.48	45.55	42.95
	1 1/2	87.80	85.21	74.96	72.38	66.46	63.86	65.09	62.45	53.62	51.02
	1 3/4	102.86	99.62	87.87	84.65	77.96	74.71	76.36	73.08	62.98	59.74
	2	116.63	113.39	99.51	96.28	88.17	84.92	86.33	83.05	71.05	67.81
	2 1/4	130.40	127.16	111.14	107.92	98.38	95.13	96.30	93.02	79.12	75.88
	2 1/2	144.17	140.93	122.77	119.55	108.59	105.34	106.27	102.99	87.19	83.95

Tabla de cargas permisibles Rejilla de tráfico ligero

Modelo		W19 -100		Acero al Carbón									
Solera	Peralte (mm)	Espesor (mm)	Carga	kg/m2 - cm / deflexiónj en mm									
				50	75	100	125	150	175	200	225	255	275
3/4 X 1/8	19.05	3.175	U	2,183	1,158	656	416	-	-	-	-	-	-
	19.05	3.175	Du	1.491	3.825	6.819	10.627	-	-	-	-	-	-
	19.05	3.175	C	604	431	324	259	-	-	-	-	-	-
	19.05	3.175	Dc	1.184	3.059	5.459	8.508	-	-	-	-	-	-
3/4 X 3/16	19.05	4.762	U	3,276	1,739	984	622	-	-	-	-	-	-
	19.05	4.762	Du	1.491	3.825	6.819	10.627	-	-	-	-	-	-
	19.05	4.762	C	908	646	486	387	-	-	-	-	-	-
	19.05	4.762	Dc	1.184	3.059	5.459	8.508	-	-	-	-	-	-
1 X 1/8	25.4	3.175	U	3,886	2,060	1,166	739	512	377	-	-	-	-
	25.4	3.175	Du	1.112	2.862	5.123	7.974	11.48	15.612	-	-	-	-
	25.4	3.175	C	1,076	766	576	460	383	329	-	-	-	-
	25.4	3.175	Dc	0.921	2.296	4.088	6.373	9.168	12.498	-	-	-	-
1 X 3/16	25.4	4.762	U	5,821	3,090	1,748	1,108	769	563	-	-	-	-
	25.4	4.762	Du	1.112	2.862	5.123	7.974	11.48	15.612	-	-	-	-
	25.4	4.762	C	1,611	1150.125	864	689	574	492	-	-	-	-
	25.4	4.762	Dc	0.921	2.296	4.088	6.373	9.168	12.498	-	-	-	-
1 1/4 X 1/8	3.175	3.175	U	6,065	3,222	1,823	1,155	800	588	447	-	-	-
	3.175	3.175	Du	0.921	2.296	4.088	6.373	9.168	12.498	16.293	-	-	-
	3.175	3.175	C	1,681	1,197	901	717	598	513	448	-	-	-
	3.175	3.175	Dc	0.74	1.827	3.274	5.108	7.341	9.99	13.052	-	-	-
1 1/4 X 3/16	3.175	4.762	U	9,097	4,829	2,733	1,730	1,199	882	672	-	-	-
	3.175	4.762	Du	0.921	2.296	4.088	6.373	9.168	12.498	16.293	-	-	-
	3.175	4.762	C	2,519	1,797	1,351	1,077	896	768	671	-	-	-
	3.175	4.762	Dc	0.744	1.827	3.274	5.108	7.341	9.99	13.052	-	-	-

# REJILLA ELECTROFORJADA

Tabla de cargas permisibles Rejilla de tráfico ligero (Continuación)

Modelo		W19 -100		Acero al Carbón kg/m <sup>2</sup> - cm / deflexión en mm									
Solera	Peralte (mm)	Espesor (mm)	Carga	50	75	100	125	150	175	200	225	255	275
1 1/2 X 1/8	38.1	3.175	U	8,736	4,635	2,625	1,660	1,150	847	648	510	415	340
	38.1	3.175	Du	0.758	1.925	3.415	5.321	7.638	10.421	13.572	17.189	21.225	25.675
	38.1	3.175	C	2,419	1,725	1,296	1,034	860	738	645	573	516	469
	38.1	3.175	Dc	0.614	1.53	2.731	4.254	6.111	8.331	10.877	13.766	16.996	20.519
1 1/2 X 3/16	38.1	4.762	U	13,106	6,955	3,935	2,492	1,726	1,271	969	768	620	510
	38.1	4.762	Du	0.758	1.925	3.415	5.321	7.638	10.421	13.572	17.189	21.225	25.675
	38.1	4.762	C	3,630	2,587	1,945	1,551	1,291	1,107	968	860	775	704
	38.1	4.762	Dc	0.614	1.53	2.731	4.254	6.111	8.331	10.877	13.766	16.996	20.519
1 3/4 X 3/16	44.45	4.762	U	17,830	9,468	5,356	3,390	2,349	1,729	1,320	1,042	844	694
	44.45	4.762	Du	0.653	1.653	2.923	4.549	6.552	8.927	11.652	14.746	18.2	22
	44.45	4.762	C	4,938	3,522	2,647	2,111	1,758	1,507	1,317	1,171	1,054	957
	44.45	4.762	Dc	0.516	1.308	2.341	3.639	5.246	7.128	9.322	11.794	14.561	17.584
2 X 3/16	50.8	4.762	U	23,289	12,364	6,996	4,428	3,069	2,257	1,723	1,360	1,104	908
	50.8	4.762	Du	0.556	1.431	2.561	3.989	5.742	7.812	10.179	12.901	15.928	19.243
	50.8	4.762	C	6,449	4,601	3,457	2,756	2,295	1,968	1,720	1,530	1,376	1,250
	50.8	4.762	Dc	0.451	1.159	2.044	3.186	4.584	6.242	8.157	10.318	12.742	15.389
2 1/4 X 3/16	57.15	4.762	U	29,480	15,648	8,857	5,605	3,883	2,857	2,179	1,724	1,398	1,151
	57.15	4.762	Du	0.491	1.282	2.264	3.537	5.101	6.938	9.065	11.476	14.16	17.099
	57.15	4.762	C	8,163	5,822	4,376	3,488	2,904	2,491	2,177	1,935	1,742	1,582
	57.15	4.762	Dc	0.386	1.011	1.823	2.836	4.088	5.546	7.249	9.16	11.324	13.68
2 1/2 X 3/16	63.5	4.762	U	36,395	19,319	10,934	6,920	4,795	3,528	2,692	2,127	1,724	1,418
	63.5	4.762	Du	0.451	1.159	2.044	3.186	4.584	6.242	8.157	10.318	12.742	15.389
	63.5	4.762	C	10,078	7,188	5,402	4,307	3,586	3,075	2,687	2,389	2,150	1,953
	63.5	4.762	Dc	0.372	0.913	1.642	2.546	3.672	5.001	6.687	8.251	10.19	12.327

U: Carga uniforme permisible (en Kg/m<sup>2</sup>)

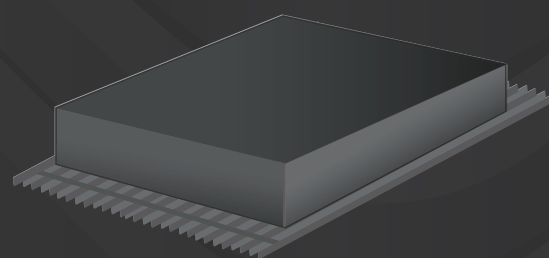
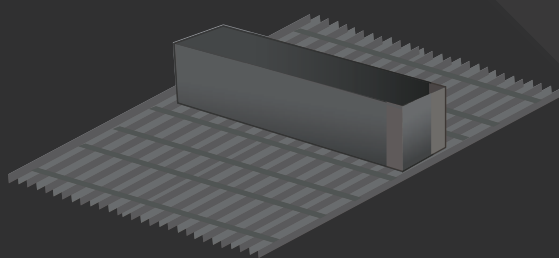
C: Carga concentrada permisible (en Kg/m)

Du: Deflexión con carga uniforme (mm)

Dc: Deflexión con carga concentrada (mm)

C: Carga concentrada permisible (Kg / mL)

U: Carga uniforme permisible (Kg / m<sup>2</sup>)



# REJILLA ELECTROFORJADA

## Rejilla de Tráfico Pesado

### Medidas: Espesores y peraltes

Gama		
Tráfico Ligero		
1/8"	x	3/4"
1/8"	x	1"
1/8"	x	1 1/4"
1/8"	x	1 1/2"
3/16"	x	3/4"
3/16"	x	1"
3/16"	x	1 1/4"
3/16"	x	1 1/2"
3/16"	x	1 3/4"
3/16"	x	2"
3/16"	x	2 1/4"
3/16"	x	2 1/2"

### Diámetros de varillas atiesadoras

Solera				Redondo	
Espesor		Peralte		Diámetro	
pulg	mm	pulg	mm	pulg	mm
1/8	0.125	hasta 1 1/2"	hasta 38.1	0.256	6.5024
3/16	0.1875	hasta 1 1/2"	hasta 38.1	0.256	6.5024
3/16	0.1875	1 3/4 ó más	44.45 ó más	0.286	7.2644

Peralte

Espesor

### Claros máximos en rejilla W19-50 y W19-100

Tipo de Solera	250 kg/cm <sup>2</sup>		200 kg/cm <sup>2</sup>		150 kg/cm <sup>2</sup>		Tráfico de Auto		5 Toneladas Montacargas		3 Toneladas Montacargas		1 Tonelada Montacargas	
	pulg	mm	pulg	mm	pulg	mm	pulg	mm	pulg	mm	pulg	mm	pulg	mm
1 x 1/4	12	304	10	254	9	228	12	304	7	177	6	152	1	177
1 x 3/8	14	355	13	330	11	279	16	406	9	228	8	203	9	228
1 1/4 x 1/4	15	381	13	330	12	304	17	431	9	228	8	203	10	254
1 1/4 X 3/8	18	457	16	406	14	355	23	584	12	304	10	254	14	355
1 1/2 X 1/4	18	457	16	406	14	355	23	584	11	279	10	254	13	330
1 1/2 X 3/8	22	558	20	508	18	457	30	762	14	355	13	330	19	482
1 3/4 X 1/4	21	533	19	482	17	431	29	736	14	355	12	304	17	431
1 3/4 X 3/8	26	660	23	584	21	533	38	965	18	457	17	431	25	635
2 X 1/4	24	609	22	558	20	508	37	939	16	406	15	381	22	558
2 X 3/8	30	762	28	711	26	660	46	1168	22	558	21	533	33	838
2 1/4 X 1/4	27	685	25	635	23	584	45	1143	19	482	18	457	28	711
2 1/4 X 3/8	34	863	32	812	31	787	53	1346	26	660	26	660	41	1041
2 1/2 X 1/4	30	762	28	711	27	685	52	1320	22	558	22	558	34	863
2 1/2 X 3/8	40	1016	38	965	36	914	59	1498	31	787	31	787	50	1270
3 X 1/4	39	990	37	939	35	889	62	1574	30	762	30	762	49	1244
3 X 3/8	52	1320	50	1270	49	1244	71	1803	43	1092	44	1117	61	1549
3 1/2 X 1/4	48	1219	46	1168	45	1143	72	1828	39	990	40	1016	62	1574
3 1/2 X 3/8	60	1524	60	1524	60	1524	83	2108	56	1422	58	1473	71	1803
4 X 1/4	59	1498	58	1473	57	1447	83	2108	50	1270	51	1295	71	1803
4 X 3/8	68	1727	68	1727	69	1752	95	2413	66	1676	68	1727	81	2057
4 1/2 X 1/4	69	1752	69	1752	70	1778	96	2438	61	1549	64	1625	82	2082
4 1/2 X 3/8	71	1803	71	1803	72	1828	96	2438	69	1752	71	1803	84	2133
5 X 1/4	75	1905	75	1905	75	1905	96	2438	72	1828	74	1879	89	2260
5 X 3/8	85	2159	85	2159	86	2184	96	2438	83	2108	85	2159	96	2438

# REJILLA ELECTROFORJADA

## Tipo de carga vehicular

Modelo W19-5 / W19-100 Solera de Carga	Tipo de Carga Vehicular						
	Camión tipo		Tráfico de auto	Montacargas (capacidad)			
	H-15	H20	Automovil 6500 lb / 2948 Kg	4000 lb 1814 Kg	6000 lb 2722 Kg	8000 lb 3629 Kg	10000 lb 4536 Kg
Claro máximo entre apoyos en mm							
3/16" X 1"	198	223	302	134	129	114	129
3/16" X 1 1/4"	241	270	412	167	157	143	157
3/16" X 1 1/2"	293	332	555	208	194	169	194
1/4" X 1 1/2"	348	397	765	275	245	211	231
3/16" X 1 3/4"	342	387	718	258	233	198	223
3/16" X 2"	388	437	897	314	275	236	255
1/4" X 2"	491	540	1208	436	372	307	332
3/16" X 2 1/4"	441	490	1108	378	329	275	294
3/16" X 2 1/2"	505	555	1362	456	387	317	342
1/4" X 2 1/2"	647	696	1490	633	530	432	451

INOXIDABLES VICTORIA