

LÁMINA ANTIDERRAPANTE DE ALUMINIO

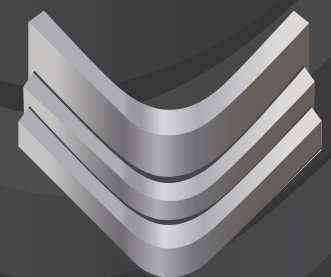
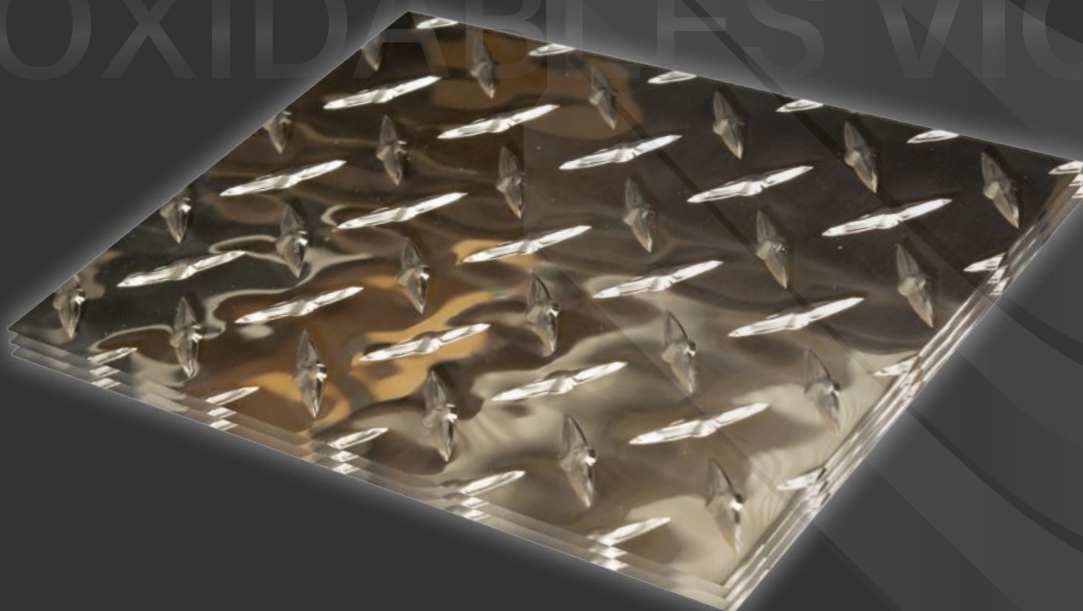
Una lámina antiderrapante es utilizada en lugares o para la fabricación de productos que requieren de una máxima seguridad, como su nombre lo indica son láminas que impiden el deslizamiento de objetos o personas reduciendo el riesgo de caídas. En el caso de placas antiderrapantes de aluminio estas se tienen un aspecto brillante, de gran calidad estética y se encuentra en una gran diversidad de tamaños.

APLICACIONES

- * Superficie o pisos de naves industriales
- * Defensas de automóviles
- * Rampas hidráulicas
- * Escaleras
- * Autobuses y otros transportes
- * Cámaras frigoríficas, etc.

Tabla de especificaciones.

Producto	Lámina antiderrapante
Descripción	Producto plano laminado en frío o en caliente, en rollo o cortado a longitud
Tipo de Aluminio	1100, 3003 y 5052
Espesores	4.76-25.4 mm 3/16-1"
Anchos	1219-1524 mm 48-60" 4-5'
Largos	2438-6096 mm 96-240" 8-20'
Temple	O, F, H14
Acabados	Antiderrapante
Recubrimientos	PVC, láser y polietileno de baja densidad (b&w, azul o transparente)
Normas	ASTM B209



INOXIDABLES VICTORIA

