

# ÁNGULO DE ACERO INOXIDABLE

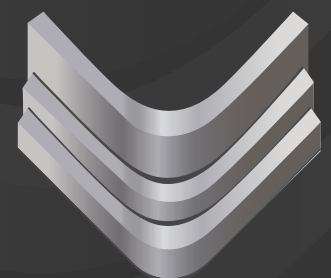
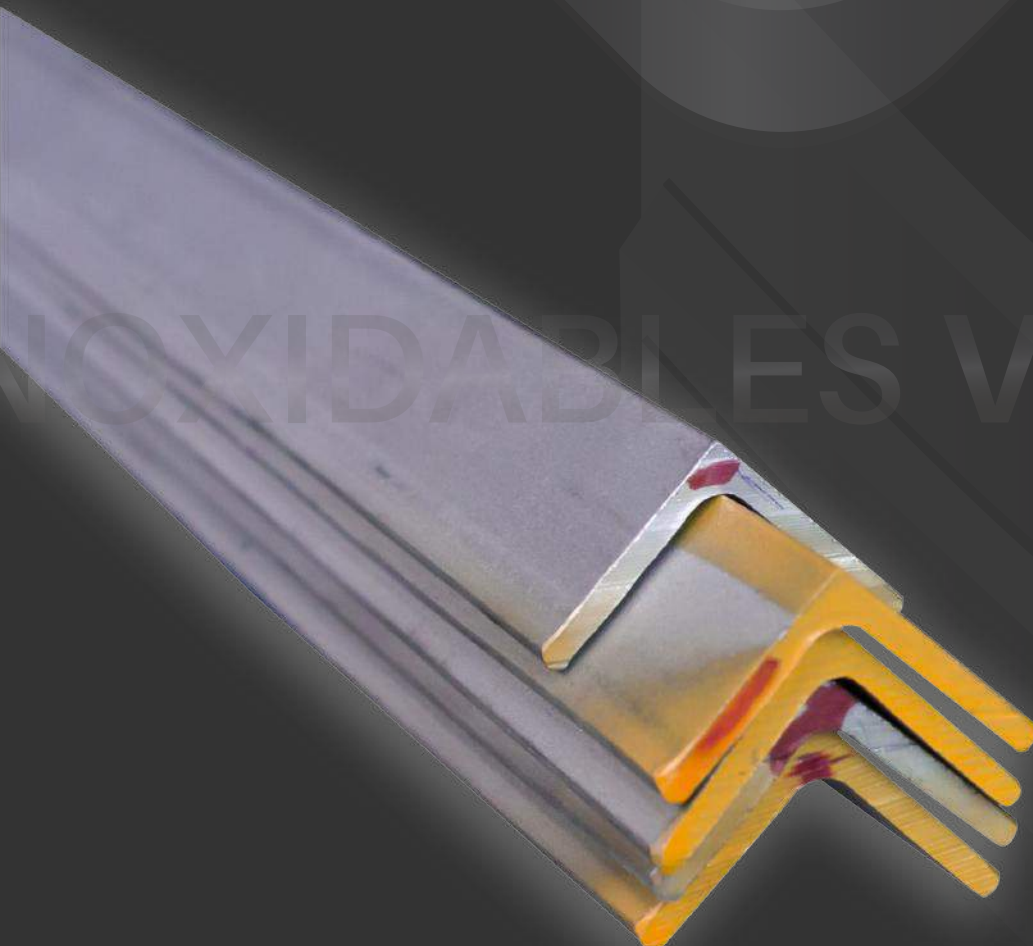
El ángulo de acero inoxidable es un perfil doblado a 90° que puede o no tener sus lados iguales, son productos ligeros laminados en caliente que se pueden manipular con facilidad y son tan versátiles que pueden ser utilizados en la fabricación de una gran gama de productos industriales y comerciales, así como en la construcción de elementos prefabricados para distintas obras.

## APLICACIONES

\* Construcción de:  
Soportes  
Puentes  
Marcos  
Estanterías  
Muebles  
Rejillas  
y más...

## Tabla de especificaciones.

Producto	Ángulo
Descripción	Producto con lados iguales o desiguales, laminado en caliente
Tipo de Inoxidable	304, 304L, 316L, 310, 321
Espesores	3.17-12.7 mm   1/8-1/2"
Anchos	19.05-101.6 mm   3/4-4"
Largos	3048-6096 mm
Normas	ASTM A276, ASTM A484



INOXIDABLES VICTORIA



# SOLERA DE ACERO INOXIDABLE

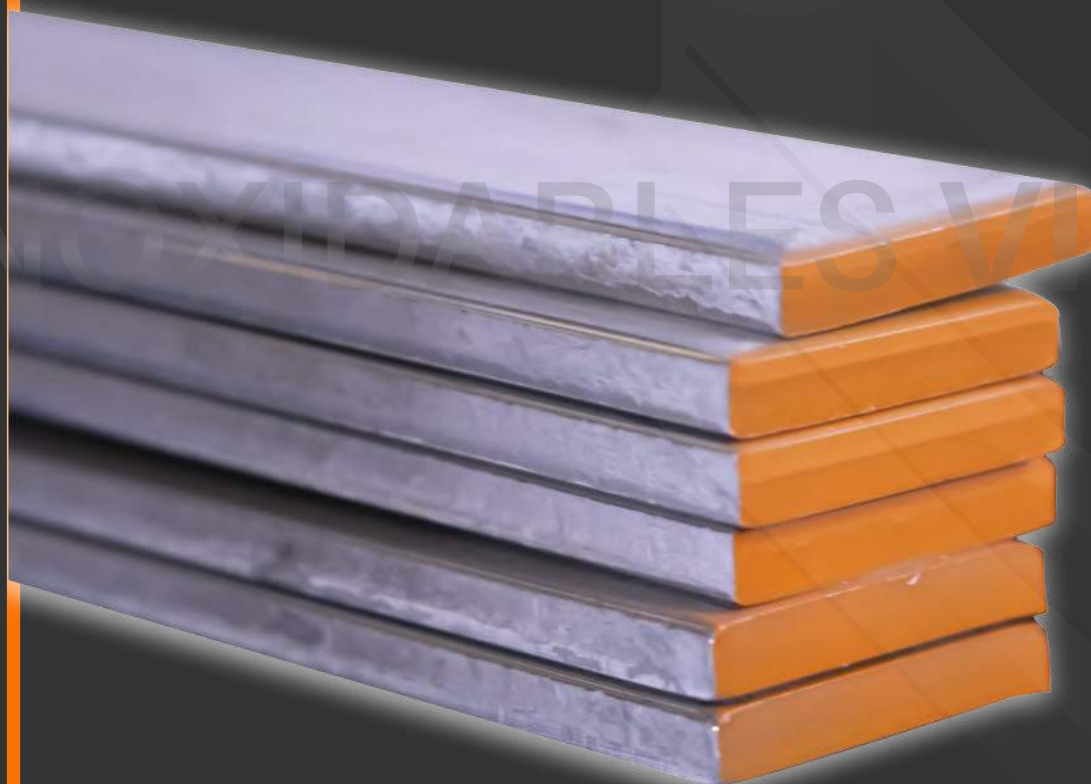
Una solera es una barra rectangular delgada que es muy utilizada en construcción y en el sector industrial, por otro lado son perfiles que se pueden fabricar en distintas medidas y tipos de acero, como en acero inoxidable. En comparación con las soleras de acero al carbón, las soleras de acero inoxidable son más brillantes con una excelente apariencia estética y su resistencia a la corrosión es mayor.

## APLICACIONES

- \* Construcción de piezas forjadas
- \* Elementos de ensamblaje
- \* Vallas metálicas o rejillas.
- \* Fabricación de pisos, techos, muros, puertas, ventanas, rejas, etc

## Tabla de especificaciones.

Producto	Solera
Descripción	Producto plano laminado en caliente, estirado en frío o cortado de placa
Tipo de Inoxidable	304, 304L, 316L, 310, 321
Espesores	3.17-12.7 mm   1/8-1/2"
Anchos	19.05-101.6 mm   3/4-4"
Largos	3048-6096 mm
Normas	ASTM A276, ASTM A484



INOXIDABLES VICTORIA



# BARRAS DE ACERO INOXIDABLE

La barra de acero inoxidable es un perfil laminado en caliente, su forma puede ser redonda cuadrada o hexagonal y son fabricadas a partir de acero inoxidable tipo 304, 310, 316, 316L y 416.

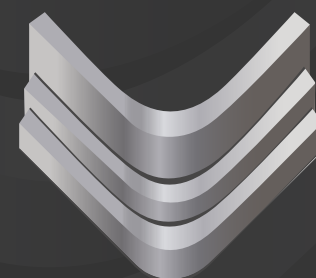
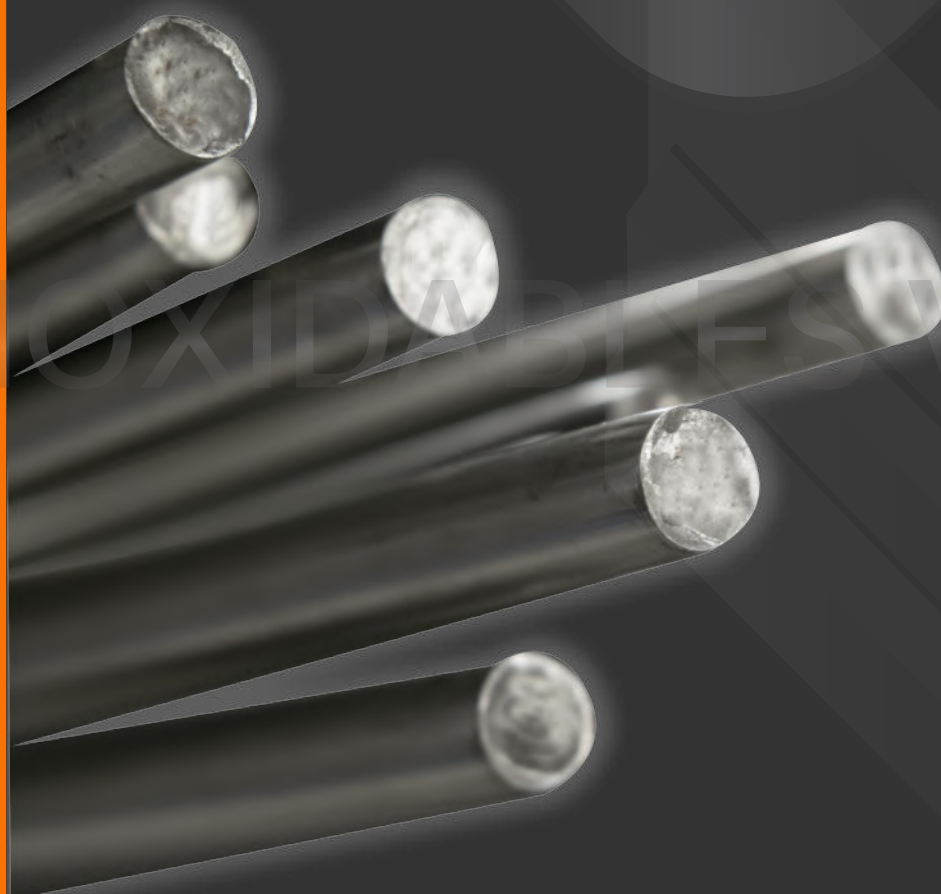
Las barras cuadradas de acero inoxidable al igual que la barra redonda y hexagonal tienen un aspecto, brillantes y se pueden emplear en un gran número de proyectos y fabricación de otros materiales.

## APLICACIONES

- \* Construcción de estructuras metálicas
- \* Fabricación de puertas, ventanas, rejas.
- \* Piezas y estructuras forjadas.
- \* Ensamblaje para pernos, tuercas, herramientas manuales e industriales

## Tabla de especificaciones.

Producto	Barra
Descripción	Producto redondo, cuadrado o hexagonal estirado en frío
Tipo de Inoxidable	304, 304L, 316L, 310, 321
Espesores	NA
Anchos	19.05-101.6 mm   3/4-4"
Largos	3048-6096 mm
Normas	ASTM A276, ASTM A484



INOXIDABLES VICTORIA





# TUBERÍA ORNAMENTAL

La **tubería ornamental** están clasificados en nuestra gama de **perfiles** y a diferencia de la **tubería pipe** estos tubos acero inoxidable son de espesores más delgados, son utilizados más como un accesorio o complemento arquitectónico más que para usos de tipo industrial.

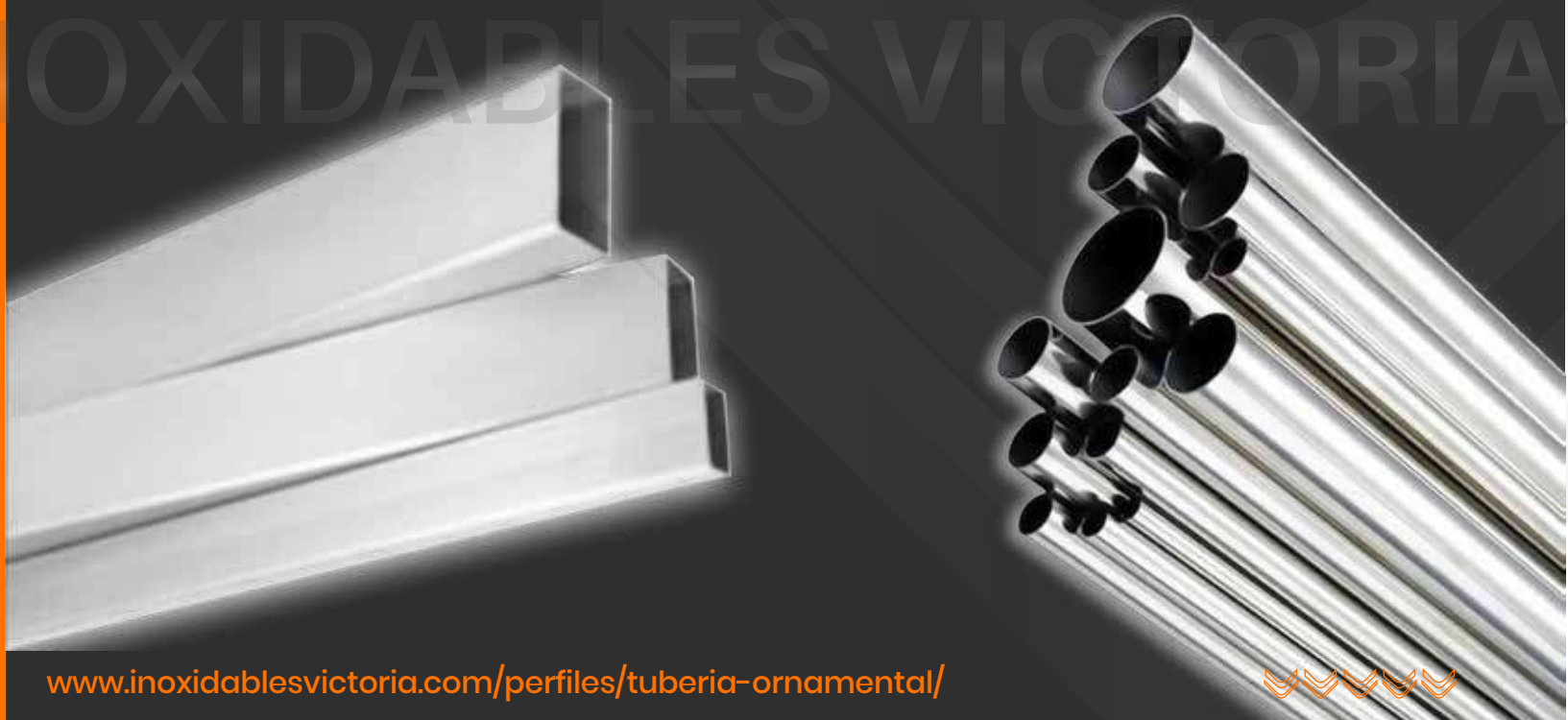
Estos perfiles de acero inoxidable conocidos como tubos ornamentales están destinados a la construcción de accesorios arquitectónicos e industriales y están disponibles en figuras cuadradas, redondas y rectangulares.

## APLICACIONES

- \* Barandales
- \* Escaleras
- \* Descansa pies
- \* Patas para mesa
- \* Accesorios de baño

## Tabla de especificaciones.

Producto	Tubo redondo	Tubo cuadrado	Tubo rectangular
Tipo de Inoxidable	201, 301, 304 y 441	201, 301, 304 y 441	304 y 316L
Calibre	11, 14, 16, 18 y 20	1/4", 3/16", 11, 14, 16, 18	1/4", 3/16", 11, 14, 16,
Diámetro	18		
Largos	12.7-101.6 mm   1/2"-4"	19.05-101.6 mm   3/4-4"	1x1 1/2" 2x3" 2x4"
Acabados	6096 mm   240"   20'	6096 mm   240"   20'	6096 mm   240"   20'
Normas	Pulido ASTM A554	Pulido y Mill finish ASTM A554	Pulido y Mill finish ASTM A554



# TUBERÍA PIPE

Tubería de acero inoxidable denominada pipe, ya que permite la conducción de fluidos y cuenta con un nivel muy alto de resistencia a la corrosión. Estos tubos son fabricados en diversos diámetros y puedes elegir el que mejor se adapte a tu proyecto de construcción.

Estos tubos redondos están clasificados en nuestra gama de perfiles y a diferencia de la tubería ornamental estos tubos acero inoxidable son de espesores más gruesos, por otra parte también son fáciles de instalar y son materiales muy dúctiles que permiten ser doblados y adaptarse a la arquitectura del lugar.

## APLICACIONES

- \* Conductos industriales
- \* Tubería para centros comerciales
- \* En bodegas y almacenes
- \* Transporte de agua y gas

## Tabla de especificaciones.

Producto	Tubería Pipe
Descripción	Tubería pipe con costura y sin costura
Tipo de Inoxidable	304, 304L y 316L
Cédula	5, 10, 40, 80* y 120*
Diámetro	12.7-355.6 mm   1/2"-14"
Largos	6096 mm 240" 20'
Acabados	Decapado
Normas	ASTM A312



# ROLLO DE ACERO INOXIDABLE

La lámina de acero inoxidable en rollo se puede fabricar en distintos tipos de acero, así como contar con distintos acabados que se adaptan a distintos tipos de proyecto en los que se puede utilizar la lámina en esta.

## APLICACIONES

Proyectos:

- \* Arquitectónicos
- \* Alimentos
- \* Industriales

Fabricación de partes para:

- \* Refinación de petróleo
- \* Mecánicas
- \* Equipos de cocina etc.

## Tabla de especificaciones.

Producto	Rollo
Descripción	Producto plano laminado en frío o en caliente
Tipo de Inoxidable	201, 301, 304, 304L, 316L, 310S, 430, 436, 439, 441, 409, 409L
Espesores	0.29-3.43 mm   0.011-0.135"   CALIBRE 30-10
Anchos	609.6-1828 mm   24-72"   2-6'
Largos	ROLLO
Acabados	2D, 2B, BA, P3, P4, R3, scotch, brite* y HL*
Recubrimientos	PVC, láser y polietileno de baja densidad (b&w, azul, o transparente)
Normas	ASTM A240 Y ASTM A480



INOXIDABLES VICTORIA





# FLEJE DE ACERO INOXIDABLE

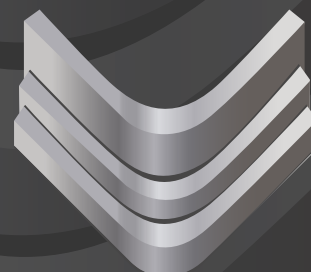
El fleje o también conocido como cinta de acero inoxidable son correas o bandas que comúnmente son muy utilizadas para la fijación de productos comerciales, industriales y estructurales, cuenta casi con las mismas características, en cuanto a su fabricación, que la lámina en rollo de acero inoxidable.

## APLICACIONES

- \* Fijación de cables submarinos
- \* Reparación de automoviles
- \* Fijar o vendar mangueras
- \* Señales
- \* Fijar tubería, postes etc.

## Tabla de especificaciones.

Producto	Fleje
Descripción	Producto plano laminado en frío o en caliente
Tipo de Inoxidable	201, 301, 304, 304L, 316L, 310S, 430, 436, 439, 441, 409, 409L
Espesores	0.29-3.43 mm   0.011-0.135"   CALIBRE 30-10
Anchos	8-609 mm   0.315-23.9*   0.03-1.9'
Largos	ROLLO
Acabados	2D, 2B, BA, P3, P4, R3, scotch, brite* y HL*
Recubrimientos	PVC, láser y polietileno de baja densidad (b&w, azul, o transparente)
Normas	ASTM A240 Y ASTM A480



INOXIDABLES VICTORIA



# LÁMINA DE ACERO INOXIDABLE EN HOJA

Las laminas lisas de acero inoxidable son hojas planas y finas que cumplen con características que las hacen aptas para un sin fin de aplicaciones tanto en el sector de la construcción, comercial, la industria alimenticia, química, farmacéutica, agroindustria y más.

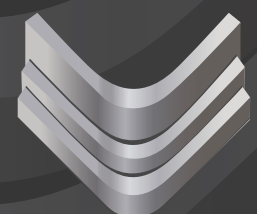
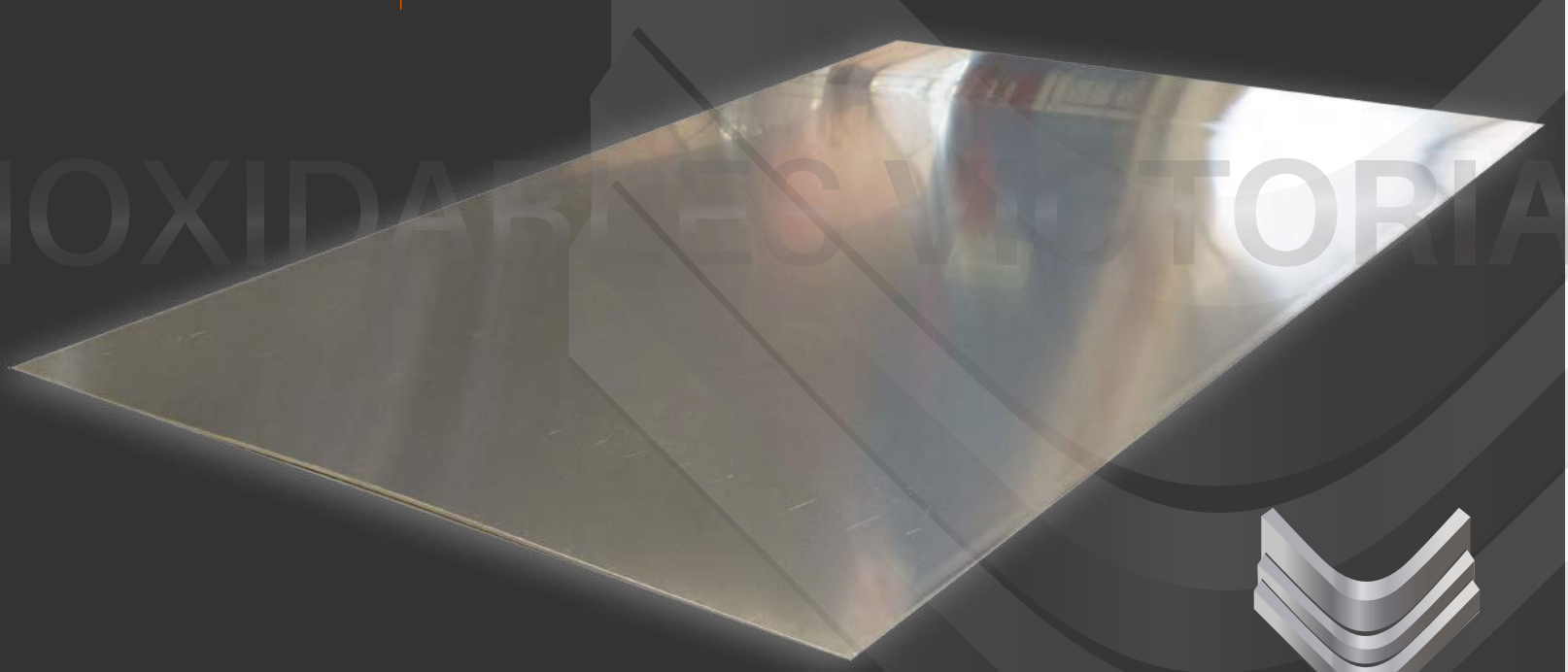
## APLICACIONES

Fabricación de:

- \* Electrodomesticos
- \* Partes de automoviles
- \* Meteriales para construcción
- \* Adornos
- \* Tubería
- \* Camarás de refrigeración
- \* Equipos de aire acondicionado

## Tabla de especificaciones.

Producto	Lámina en hoja
Descripción	Producto plano laminado en frío o en caliente
Tipo de Inoxidable	201, 301, 304, 304L, 316L, 310S, 430, 436, 439, 441, 409, 409L
Espesores	0.29-3.43 mm   0.011-0.135"   CALIBRE 30-10
Anchos	914.-1828 mm   36-72"   3-6'
Largos	2438-12192   mm   96-480"   8-40'
Acabados	2D, 2B, BA, P3, P4, R3,scotch, brite* y HL*
Recubrimientos	PVC, láser y polietileno de baja densidad (b&w, azul, o transparente)
Normas	ASTM A240 Y ASTM A480



INOXIDABLES VICTORIA





# PLACA DE ACERO INOXIDABLE

La placa de acero inoxidable a diferencia de la hoja o lámina lisa, es de un espesor más grueso que no puede doblarse manualmente sino que requiere de equipo o herramientas industriales para lograrlo, sus propiedades mecánicas son distintas aunque su aspecto y acabado de superficie se asemeja a las láminas ligeras y a los rollos.

## APLICACIONES

- \* Como elemento de fachadas
- \* Uso en laboratorios o zonas de investigación
- \* Aparatos para el hogar
- \* Herramientas de cocina etc.

## Tabla de especificaciones.

Producto	Placa
Descripción	Producto plano laminado en frío o en caliente, en rollo, o cortado
Tipo de Inoxidable	304, 304L, 316L, 310S, 430, 409*, 409L*
Espesores	4.76-25.4 mm   3/16-1"
Anchos	1219-1828 mm   48-72"   4-6'
Largos	2438-12192 mm   96-480"   8-40'
Acabados	1, antiderrapante*, 2B* y P3*
Recubrimientos	PVC, láser y polietileno de baja densidad (b&w, azul, o transparente)
Normas	ASTM A240 Y ASTM A480



INOXIDABLES VICTORIA



# PLACA ANTIDERRAPANTE DE ACERO INOXIDABLE

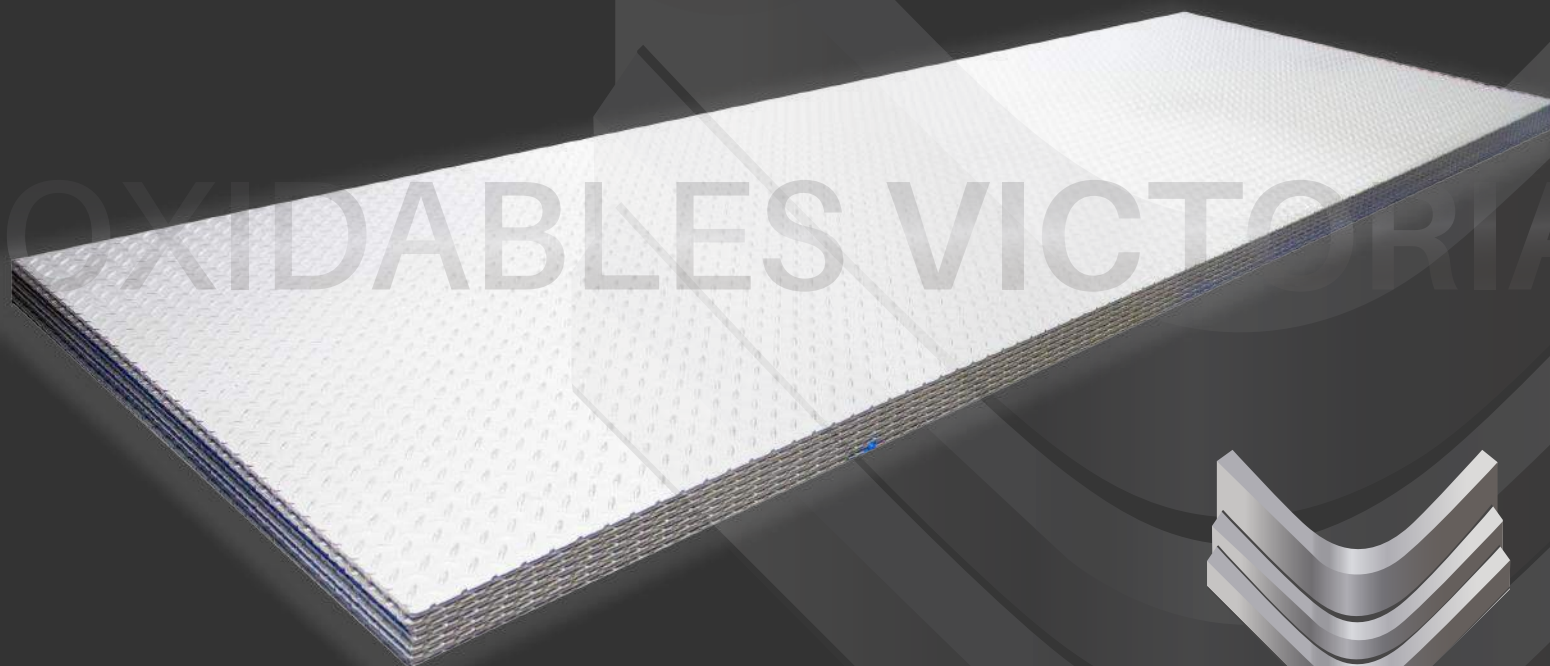
Una placa antiderrapante es utilizada en lugares o para la fabricación de productos que requieren de una máxima seguridad, como su nombre lo indica son láminas que impiden el deslizamiento de objetos o personas reduciendo el riesgo de caídas. En el caso de placas antiderrapantes de acero inoxidable estas se obtienen a partir de un proceso laminado frío o caliente y se encuentra en una gran diversidad de tamaños.

## Tabla de especificaciones.

Producto	Placa Antiderrapante
Descripción	Producto plano laminado en frío o en caliente
Tipo de Inoxidable	304
Espesores	3.17 mm - 6.35 mm   1/4" - 1/8"
Anchos	1219.2 mm (4' o 48") y 1524 mm (60" o 5')
Largos	2438-12192 mm   96-480"   8-40'
Acabados	Antiderrapante
Normas	ASTM A240 Y ASTM A480

## APLICACIONES

- \* Superficie o pisos de naves industriales
- \* Defensas de automóviles
- \* Rampas hidráulicas
- \* Escaleras
- \* Autobuses y otros transportes
- \* Cámaras frigoríficas, etc.



INOXIDABLES VICTORIA



# DISCO DE ACERO INOXIDABLE

Los **discos de acero inoxidable** son productos que se destacan por su forma circular y que se pueden fabricar en diversos espesores y diámetros convenientes en la producción industrial de distintos productos.

Los discos son fabricados en altos estándares de calidad que garantizan la máxima durabilidad de tus productos.

## APLICACIONES

Fabricación de:

- \*Discos de corte
- \*Ollas
- \*Cazos
- \*Satenes
- \*Cacerolas
- \*Otros accesorios

## Tabla de especificaciones.

Producto	Disco de acero inoxidable
Descripción	Producto plano circular laminado en frío
Tipo de Inoxidable	201, 301, 304, 304L, 316L, 310S, 430, 436, 439, 441, 409, 409L
Espesores	0.4-1.6 mm   0.015-0.063"   CALIBRE 28-16
Diámetro	160-750 mm   6.3-29.5"   0.5-2.4'
Largos	NA
Acabados	2D, 2B, BA, P3, P4, R3
Recubrimientos	PVC, Láser y polietileno de baja densidad (B&W, azul, o transparente)
Normas	ASTM A240, ASTM A480





# BLANK

El **Blank** de acero inoxidable son láminas cuya fabricación es a partir de un proceso laminado en frío y cuyas medidas de ancho y largo pueden ser muy variadas.

El acero inoxidable es un material de extrema resistente y a pesar de eso es también muy ligero, y por tanto estas características son transmitidas al **blank**, además cuenta con propiedades antioxidantes inigualables

## APLICACIONES

- \*Fabricación industrial
- \*Electrodomésticos
- \*Linea blanca
- \*Artículos para cocina

### Tabla de especificaciones.

Producto	Blank
Descripción	Producto plano laminado en frío
Tipo de Inoxidable	201, 301, 304, 304L, 316L, 310S, 430, 436, 439, 441, 409, 409L
Espesores	0.29-3.43 mm   0.011-0.135"   CALIBRE 30-10
Diámetro	Amplia gama
Largos	Amplia gama
Acabados	2D, 2B, BA, P3, P4, R3, SCOTCH BRITE* y HL*
Recubrimientos	PVC, Láser y polietileno de baja densidad (B&W, azul, o transparente)
Normas	ASTM A240, ASTM A480



# ROLLO DE ALUMINIO

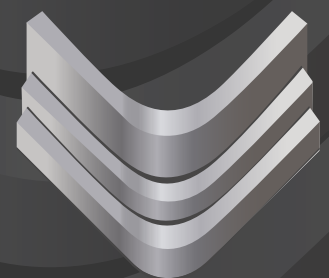
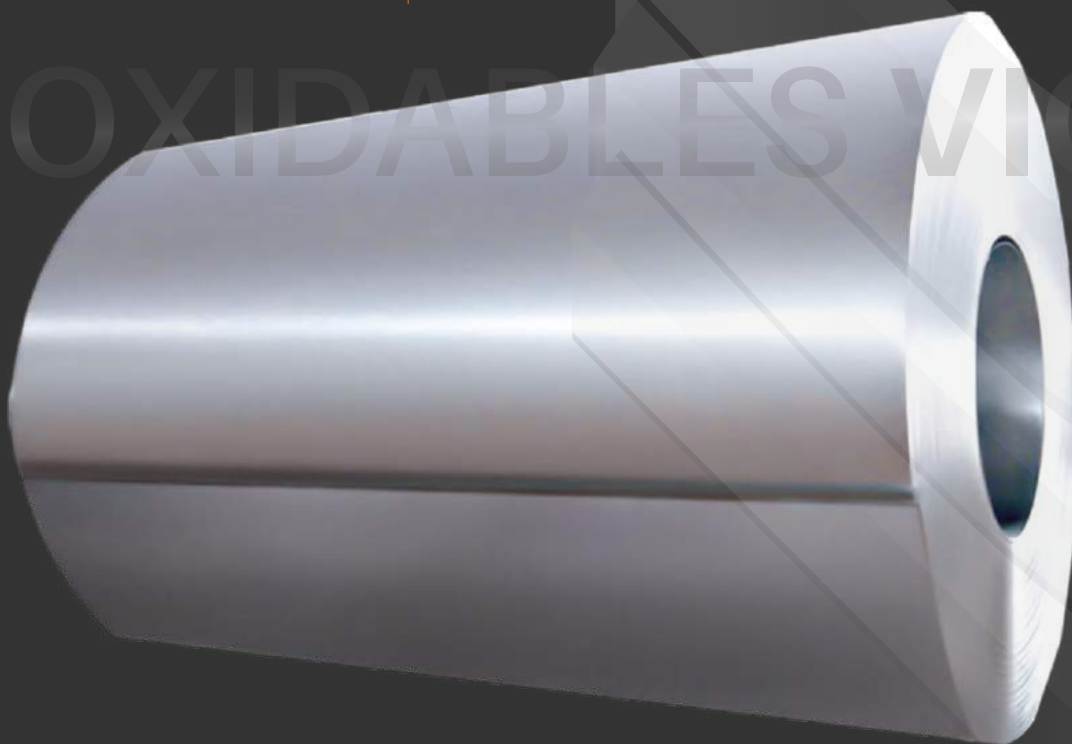
La presentación en rollo de aluminio resulta una solución bastante eficiente sobre todo para el almacenaje del aluminio pues ocupan menos espacio y no son requeridos grandes espacios donde se estibe la lámina antes de su uso.

## APLICACIONES

- \* Construcción de canales, puertas y ventanas.
- \* Fabricación de láminas acanaladas y perfiles.
- \* Ductos de aire acondicionado, rejillas de ventilación.
- \* Revestimientos para autobuses, cámaras de refrigeración, maquinarias, etc.

## Tabla de especificaciones.

Producto	Rollo
Descripción	Producto plano laminado en frío
Tipo de Aluminio	1100, 3003 y 5052
Espesores	0.29-3.43 mm   0.011-0.135"   CALIBRE 30-10
Anchos	609.6-1524 mm   24-60"   2-5'
Largos	Rollo
Temple	H0, H14 y H32
Acabados	Natural, blanco wash y antiderrapante brillante y mate
Recubrimientos	PVC, láser y polietileno de baja densidad (b&w, azul o transparente)
Normas	ASTM B209



INOXIDABLES VICTORIA



# BLANCO WASH

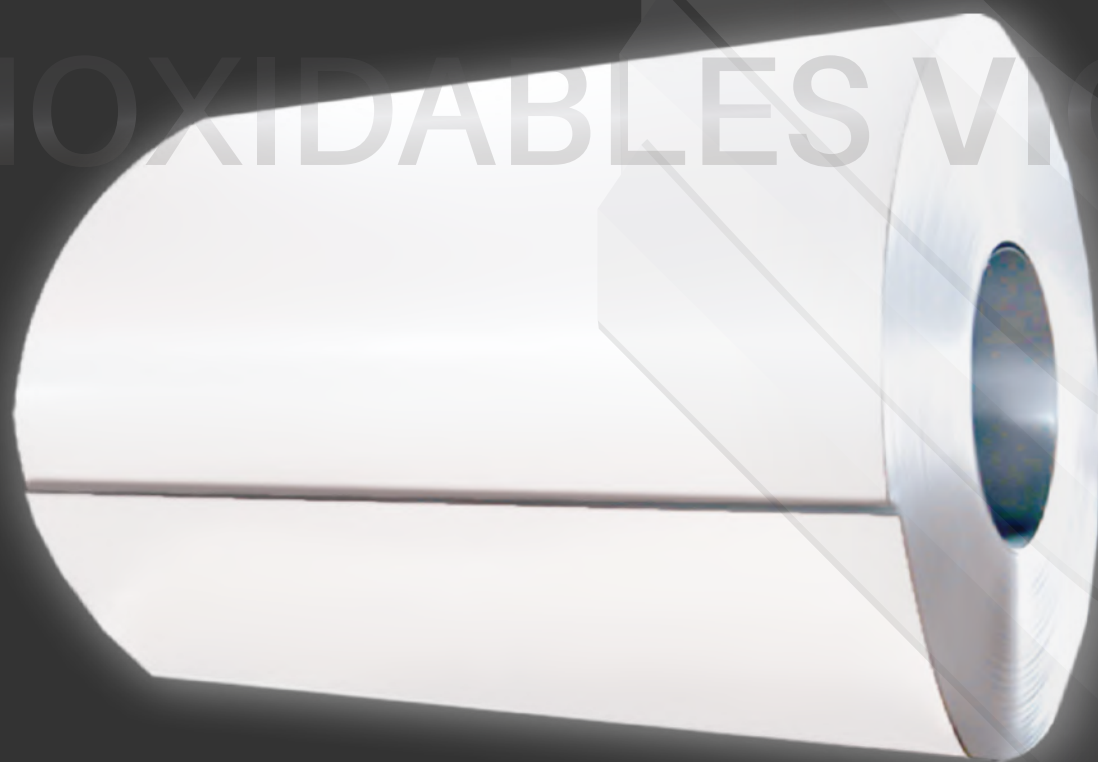
El aluminio blanco wash es un material fácil de manipular, también se destaca por ser económico y resistente, propiedad que puede aumentarse con aleaciones. Es resistente a la corrosión y se moldea en máquinas dobladoras. Además de ello, como la mayoría de los productos en aluminio se pueden reciclar, y permite de nuevo su uso sin afectar sus propiedades y posibilitando la transformación en formas distintas.

## APLICACIONES

- \* Refrigeración
- \* Tanques
- \* Paelería
- \* Carrocería
- \* Energía
- \* Maquila
- \* Remolques
- \* Publicidad
- \* Pipas

## Tabla de especificaciones.

Producto	Blanco Wash
Descripción	Producto plano laminado en frío
Tipo de Aluminio	3105
Espesores	CALIBRE 18, 19, 22
Anchos	609.6-1524 mm   24-60"   2-5'
Largos	Rollo
Temple	H24
Acabados	blanco wash
Recubrimientos	PVC, láser y polietileno de baja densidad (b&w, azul o transparente)
Normas	ASTM B209



INOXIDABLES VICTORIA





# CINTA INDUSTRIAL DE ALUMINIO

La cinta industrial de aluminio son rollos de lámina de uso industrial con la que se pueden fabricar productos para refrigeración, partes automovilísticas y hasta para su uso en la industria aeroespacial, pues es un producto de gran ligereza y que además cuenta con una gran resistencia a la corrosión, es económicamente más rentable que el acero inoxidable y cuenta con una excelente ductilidad y maleabilidad.

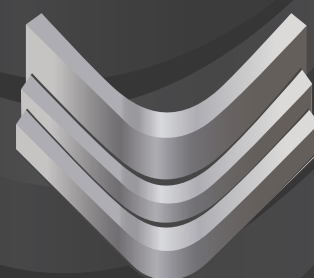
## APLICACIONES

Fabricación de:

- \* Evaporadores
- \* Radiadores para automóviles
- \* Sistemas de refrigeración
- \* Sistemas HVAC

## Tabla de especificaciones.

Producto	Rollo
Descripción	Producto plano laminado en frío
Tipo de Aluminio	1100, 3003 y 5052
Espesores	0.29-3.43 mm   0.011-0.135"   CALIBRE 30-10
Anchos	609.6-1524 mm   24-60"   2-5'
Largos	Rollo
Temple	H0, H14 y H32
Acabados	Natural, blanco wash y antiderrapante brillante y mate
Recubrimientos	PVC, láser y polietileno de baja densidad (b&w, azul o transparente)
Normas	ASTM B209



INOXIDABLES VICTORIA



# LÁMINA DE ALUMINIO EN HOJA

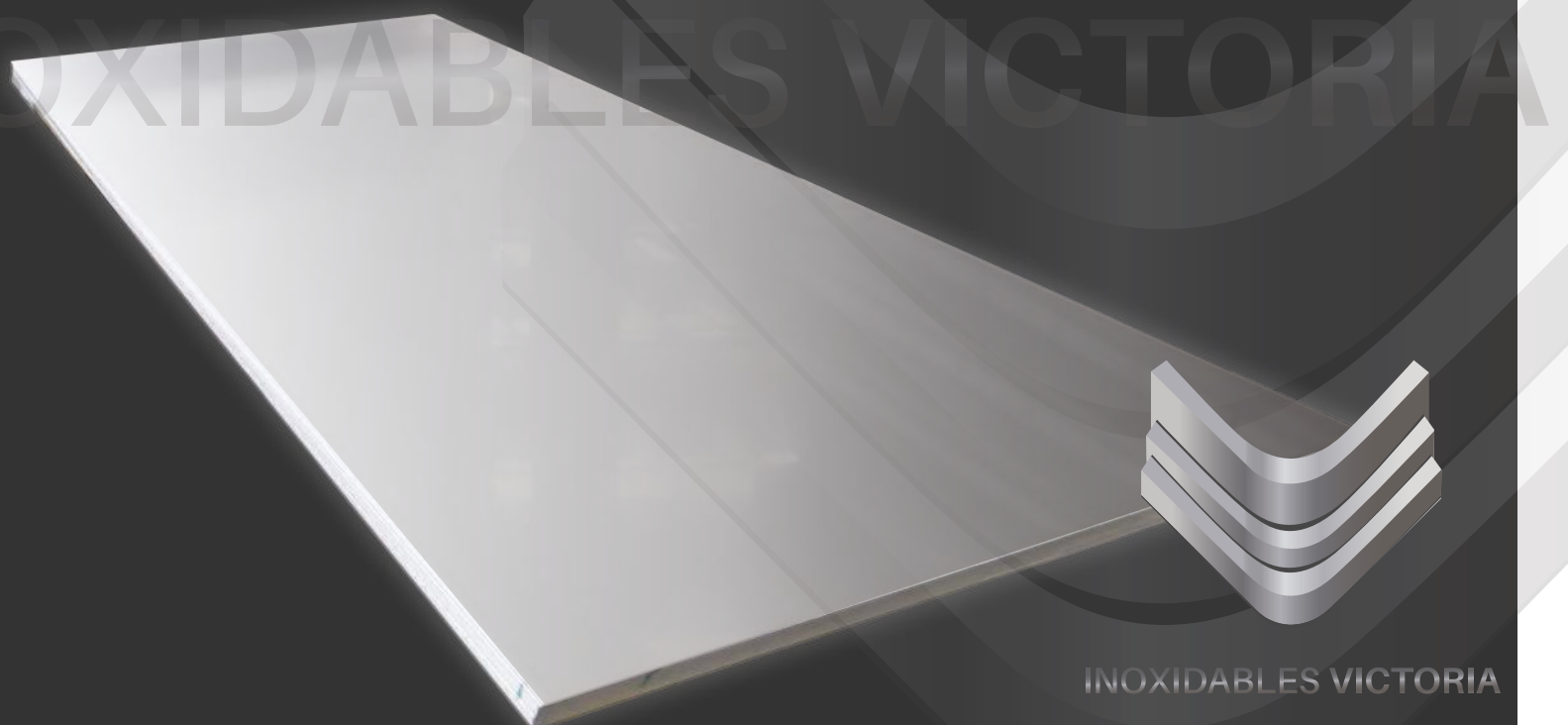
La lámina en hoja o lámina ligera, son planos rectangulares finos que cumplen con características que las hacen aptas para un sin fin de aplicaciones tanto en el sector de la construcción, comercial, la producción de electrodomésticos, la industria automotriz y más. Estas láminas de aluminio se definen por el tipo de aleación, y temple en la que se pueden fabricar; estas características son relevantes ya que de ello depende su espesor, peso y sus propiedades físicas.

## APLICACIONES

- \* Electrodomésticos
- \* Tanques
- \* Construcción
- \* Paelería
- \* Carrocería
- \* Energía
- \* Maquila
- \* Remolques
- \* Publicidad
- \* Pipas

## Tabla de especificaciones.

Producto	Lámina en hoja
Descripción	Producto plano laminado en frío
Tipo de Aluminio	1100, 3003 y 5052
Espesores	0.29-3.43 mm   0.011-0.135"   CALIBRE 30-10
Anchos	914-1524 mm   36-60"   3-5'
Largos	2438-12192 mm   96-480"   8-40'
Temple	H0, H14 y H32
Acabados	Natural, blanco wash y antiderrapante brillante y mate
Recubrimientos	PVC, láser y polietileno de baja densidad (b&w, azul o transparente)
Normas	ASTM B209



# LÁMINA ANTIDERRAPANTE DE ALUMINIO

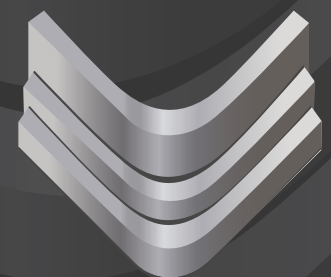
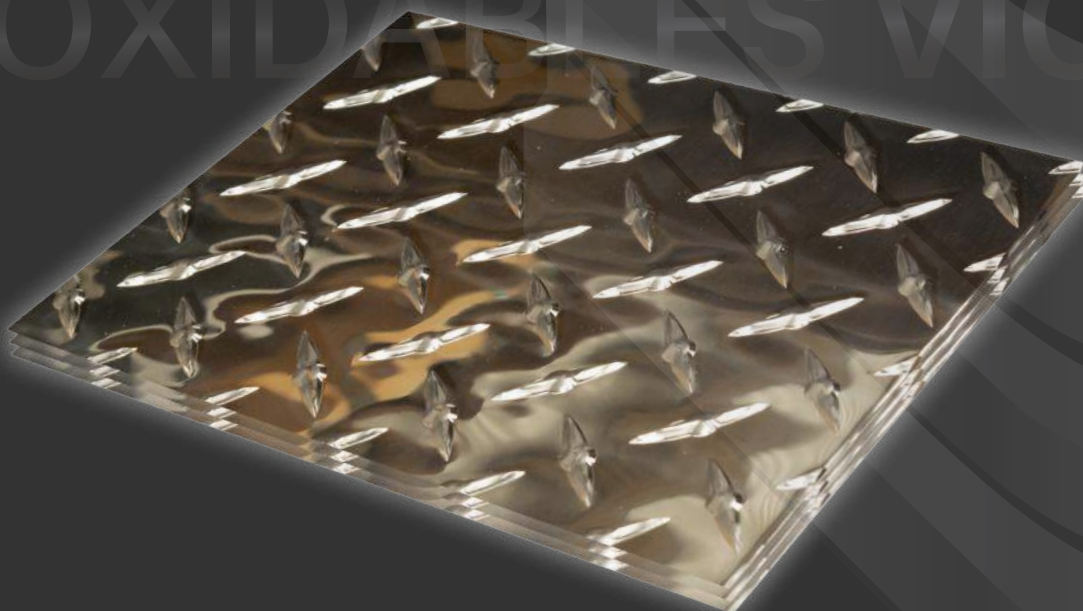
Una lámina antiderrapante es utilizada en lugares o para la fabricación de productos que requieren de una máxima seguridad, como su nombre lo indica son láminas que impiden el deslizamiento de objetos o personas reduciendo el riesgo de caídas. En el caso de placas antiderrapantes de aluminio estas se tienen un aspecto brillante, de gran calidad estética y se encuentra en una gran diversidad de tamaños.

## APLICACIONES

- \* Superficie o pisos de naves industriales
- \* Defensas de automóviles
- \* Rampas hidráulicas
- \* Escaleras
- \* Autobuses y otros transportes
- \* Cámaras frigoríficas, etc.

## Tabla de especificaciones.

Producto	Lámina antiderramante
Descripción	Producto plano laminado en frío o en caliente, en rollo o cortado a longitud
Tipo de Aluminio	1100, 3003 y 5052
Espesores	4.76-25.4 mm   3/16-1"
Anchos	1219-1524 mm   48-60"   4-5'
Largos	2438-6096 mm   96-240" 8-20'
Temple	O, F, H14
Acabados	Antiderrapante
Recubrimientos	PVC, láser y polietileno de baja densidad (b&w, azul o transparente)
Normas	ASTM B209



INOXIDABLES VICTORIA





# DISCO DE ALUMINIO

En Inoxidables victoria contamos con una gran variedad de productos dentro de los cuales se encuentra nuestra presentación en **disco de aluminio** que la puedes encontrar en distintas medidas, espesores y acabados.

Al pertenecer a nuestros laminados de aluminio los discos suelen ser fabricados en espesores muy delgados, también estos productos cuentan con una gran de posibilidades de fabricación en diferentes diámetros.

## APLICACIONES

- \*Ollas
  - \*Arroceras
  - \*Cacerolas
  - \*Sartenes
  - \*Vaporeras
  - \*Cazos
- Entre otros usos están:
- \*Lámparas
  - \*Antenas
  - \*Discos de corte

## Tabla de especificaciones.

Producto	Disco de aluminio
Descripción	Producto plano circular laminado en frío
Tipo de Aluminio	1050, 1100 y 3003
Espesores	0.36-10 mm   0.014-0.394"
Diámetro	25.4-1219.2 mm   1-48"
Largos	NA
Temples	H0, H12 y H14
Acabados	Natural
Recubrimientos	PVC, Láser Y polietileno de baja densidad (B&W, azul, o transparente)
Normas	ASTM B209

